



طراحے ماندگار

طرح های هندسی ساده و خطی کوپ دانیشی ژرف از طراحے را بارز مے کنند و مے توانند با معماری فراسوی زمان گفت و شنود کنند. معماران و طراحان با مجموعه های تولیدی کوپ از آزادی کامل برخوردار شده و ترکیبے مے آفرینند که، همراه با فراهم کردن فضای گسترده برای ایده پردازی ها، رویاهای آنها را بطور کامل محقق مے کنند.



تولید تمام ایرانی

محصولات کوپ از صفر تا صد در بزرگترین شهرک صنعتی غرب آسیا یعنی شهرک صنعتی شمس آباد، واقع در ۵ کیلومتری فرودگاه بین المللی امام خمینی تهران، پایتخت ایران تولید مے شوند. ویژگی فرآیند تولید محصولات کوپ، دقت بالا و ساخت مهندسی است: سادگی و ساخت استاندارد در راستای نوآوری فناوریانه و پایداری.



نوآوری فناورانه

کوپ دانش اجرایی خود را برای پژوهش و گسترش در زمینه راه حل های فناورانه در طراحی پروژه به کار می گیرد. ریشه های مهارتی کوپ در تجربه های طولانی اش در حوزه برنامه ریزی کارهای تاسیساتی و نصب تجهیزات و ترکیب دانش اجرایی کاربردی با خواسته های معمارانه ردیابی می شود. پژوهش درون سازمانی کوپ در جهت تولید و طراحی های بدیع اش از دقت بالایی برخوردار است و از طریق ساده سازی، نصب سریع و عملیات اجرایی تضمینی پشتیبانی از کار ساخت و ساز را هدف گذاری می کند. امتیازات منحصر به فرد و کاربردی پرشمار کوپ باعث رویکردی منعطف به برنامه ریزی و طراحی شده و زمان ساخت و ساز را کاهش می دهد.



فرهنگ تولید

کوپ به تجارب واقعی توجه ویژه دارد تا فرهنگ تولید را رشد دهد و آن را در جهت گسترش ایده های جدید در پروژه های مطرح به اشتراک گذارد. زمینه هایی همانند نوآوری فناورانه، پایداری و زیبا شناسی عناصر بنیادین پژوهش در کوپ هستند، که توسط رویدادهای دانشگاهی و آموزشی برگزار شده با مشارکت دفاتر معماری و ایده پردازان در سراسر جهان نهادینه و سازگار می شوند.



صرفه جوئے در مصرف آب

كوپ توليدات گوناگون كوپ جريان آب به وسيله هواسازها و فشارشكن ها (كاهش جريان آب تا ۵ ليتر در دقيقه) و نيز به وسيله كارتريج هاى پيش رفته (كه جريان پيوسته آب همراه با تنظيم درجه حرارت را با يك حركت فراهم مے كند) تنظيم مے شود. اين دو ساز و كار، در مقايسه با شيرهاى سنتے، به طور قابل توجهه صرفه جوئے در آب را ضمانت مے كنند.



تأثير زيست محيطه پايين

كوپ فقط روش هاى عملياته سرد را برآى فولاد ضد زنگ به كار مے گيرد تا از تاثيرگذارى بر گرمايش جهانے بپرهيزد. به منظور كاهش تاثيرزيان بار بريست بوم جز آن كه تمام انرژى به كار رفته برآى توليدات كوپ دارى گواھے پاك بودن است، در آب نيز صرفه جوئے و پسماند آن جداسازى مے شود تا بازياقت گردد. با بهره گيرى از دستگاه هاى CNC دقيقى (دستگاه هاى تراش، خردكن، برش ليزر) كيفيت فرآيند توليد كوپ به نتايج درخشانے دست يافته است. به اين ترتيب محصولات نهايے از طريق فرآيندهاى مكانيكے دوستدار محيط زيست به دست مے آيند.



بازیافت کامل

به منظور کنترل مصرف جریان آب، کوپ ماده ضد زنگ AISI 316/L را انتخاب می کند، ماده ای از هر نظر بازیافتی همراه با قابلیت شکل گیری بالا. انتخاب دقیق این ماده اولیه خام، با ویژگی درصد کرن پایین، کوپ را قادر می سازد از ریخته گری داغ، رنگ آمیزی مصنوعی، پوشش گالوانیزه یا دیگر فرآیندهای شیمیایی پرهیز کند. در نتیجه شیرآلات کوپ هیچ گونه عناصر سمی وارد آب نمی کنند و از بالاترین سطح پاکیزگی و قابلیت بازیافت کامل برخوردارند.

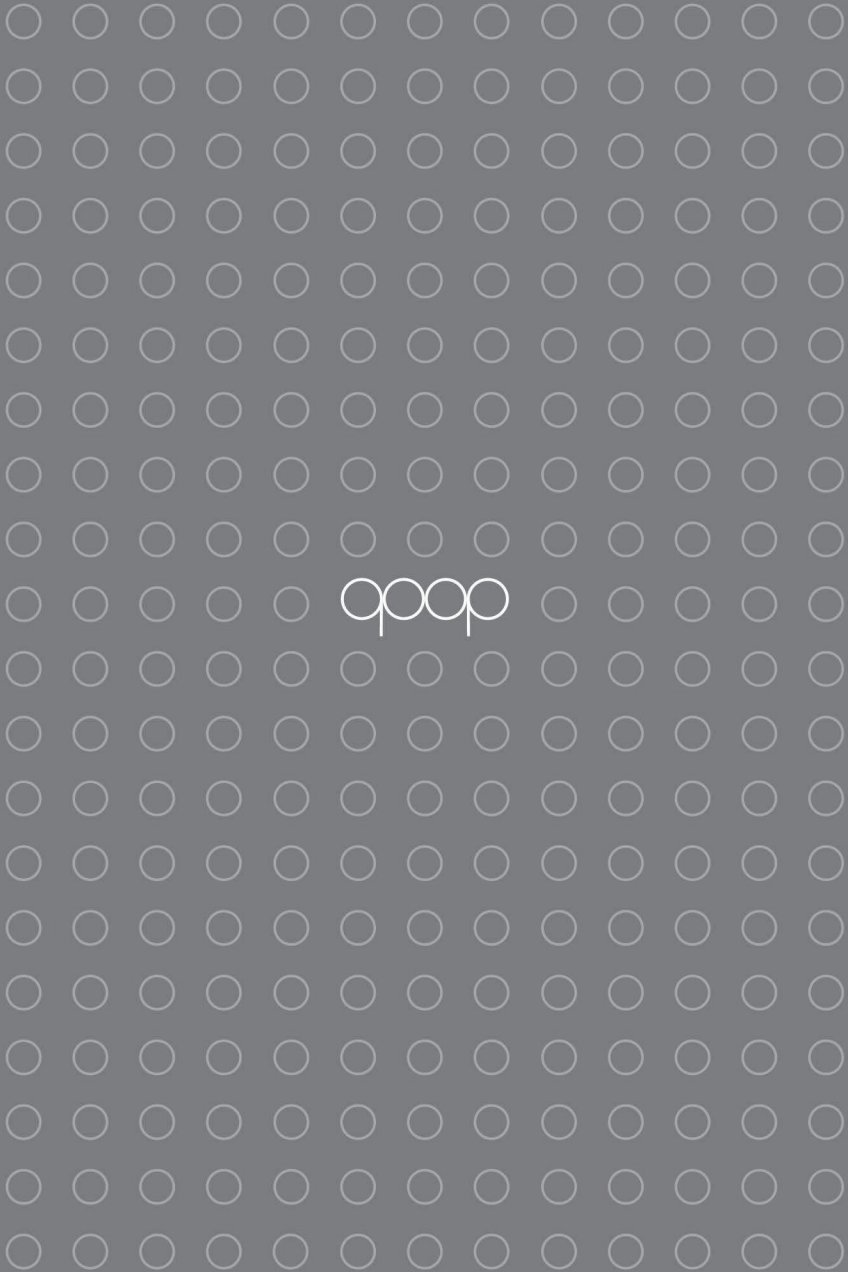


تولید سازگار با محیط زیست

سختی شاخص ماده ضد زنگ AISI 316/L، عمر بلند و فرامعمول و نیز مقاومت محصولات کوپ را در برابر خراش ها و خوردگی ها، عوامل خارجی و آب های شور و گوگردی تضمین می کند. مواد اولیه دارای این ویژگی ها نشانگر تضمین بنیادین کیفیت و سازگاری درونی و زیست محیطی تولیدات کوپ هستند.

مغزی شیرآلات کوپ

کوپ در راستای بهینه سازی و سادگی نصب، مغزی ویژه ای را برای محصولات خود طراحی کرده است. بدنه تمام ضدزنگ مغزی از مواد نو بوده و در فرآیند ساخت آن هیچ گونه ریخته گری انجام نمی شود. به منظور جلوگیری از شکستن جعبه محافظ مغزی از ورق ضدزنگ، که به هیچ وجه قابل شکستن نیست، استفاده می شود. سطح خارجه مغزی با تفلون پلاستیک رزوه شده است. این ویژگی از ورود مصالح بنایی به داخل مغزی در زمان اجرا جلوگیری و از مغزی و کارتريج داخل آن محافظت می کند.













فهرست

Nava	17	نوا
Aran	51	آران
Gando	57	گاندو
Sabalan	71	سبالان
Hirmand	79	هیرمند
Firooz	95	فیروز
Goshvareh	99	گوشواره
Haft	103	هفت
Charkh	107	چرخ
Asa	111	عصا
Rod	117	رود
Ezna	127	ازنا
Macran	133	مکران
Favareh	137	فواره

Nava | نوا



NVA 05-04

goopdesign.com

18





NVA 05-02

goopdesign.com

20





NVA 052

goopdesign.com

22







NVA 01

qoopdesign.com

26





NVA 01-02

goopdesign.com





NVA 01

qoopdesign.com

30



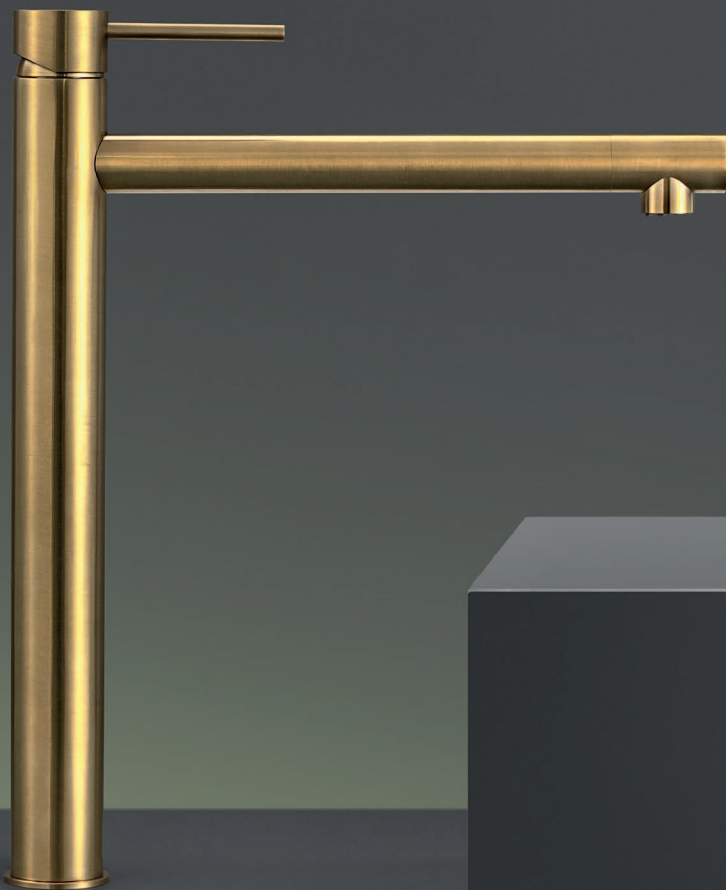




NVA 17

goopdesign.com

34





NVA 02-02

goopdesign.com

36







NVA 02

qoopdesign.com

40





ALM03 + NVA 10-08

goopdesign.com

42

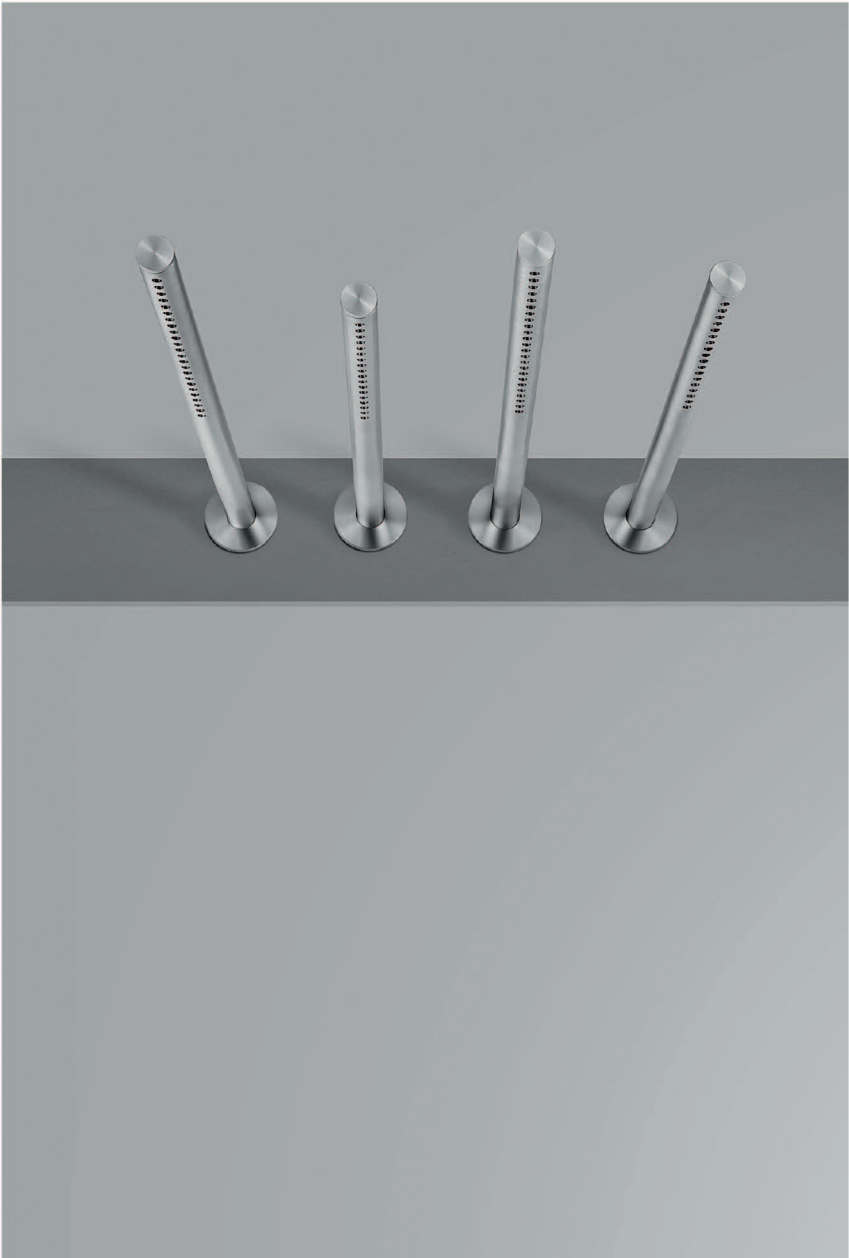




ALM01 + NVA 10

goopdesign.com

44





NVA 14

goopdesign.com

46

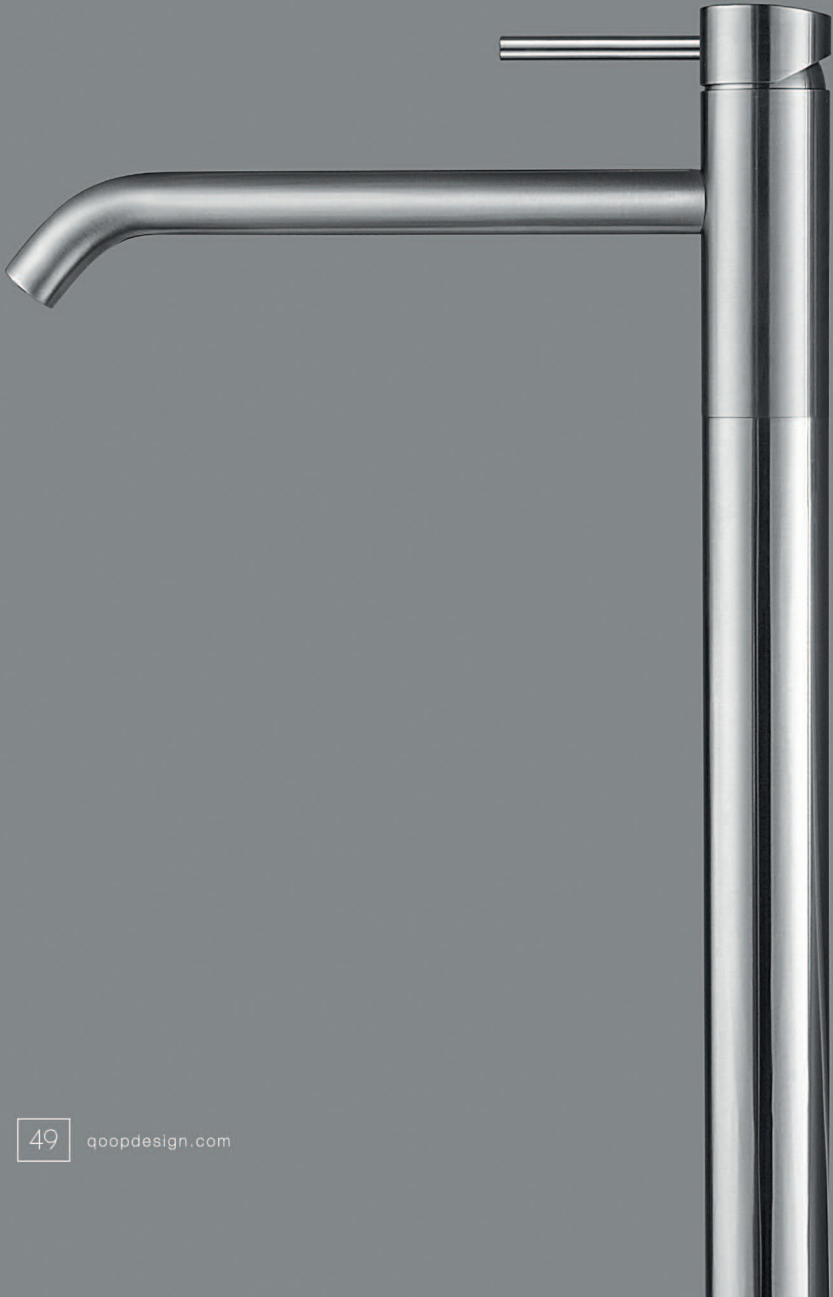




NVA 04

goopdesign.com

48



Aran | آران

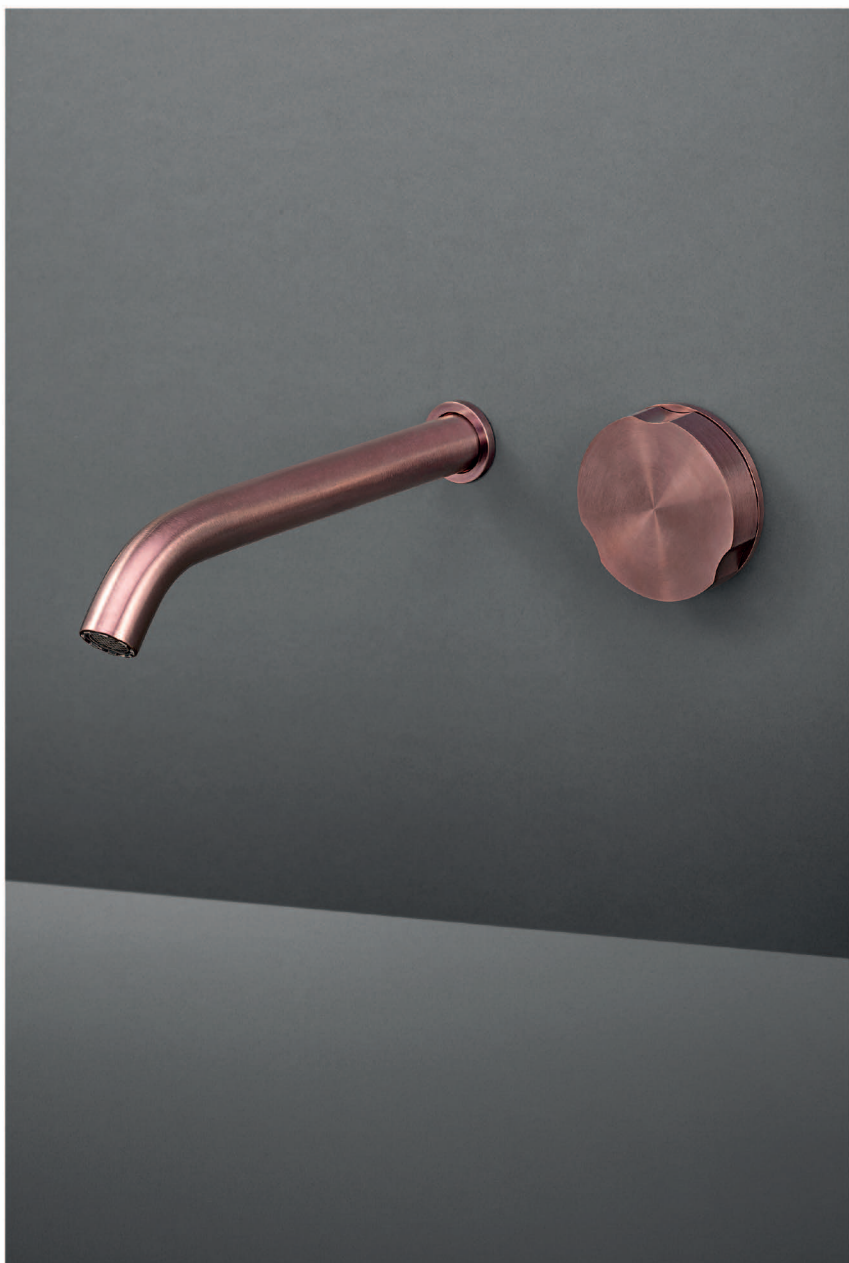


ARN 05

qoopdesign.com

52

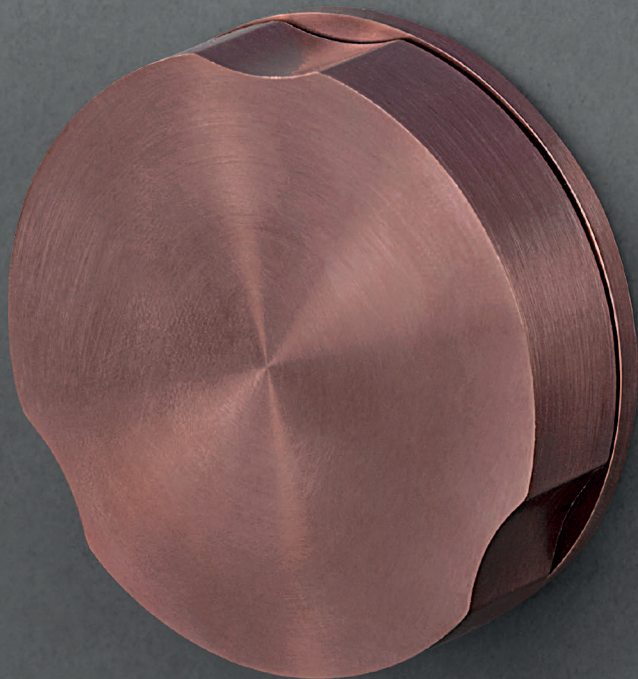




ARN 05

qoopdesign.com

54



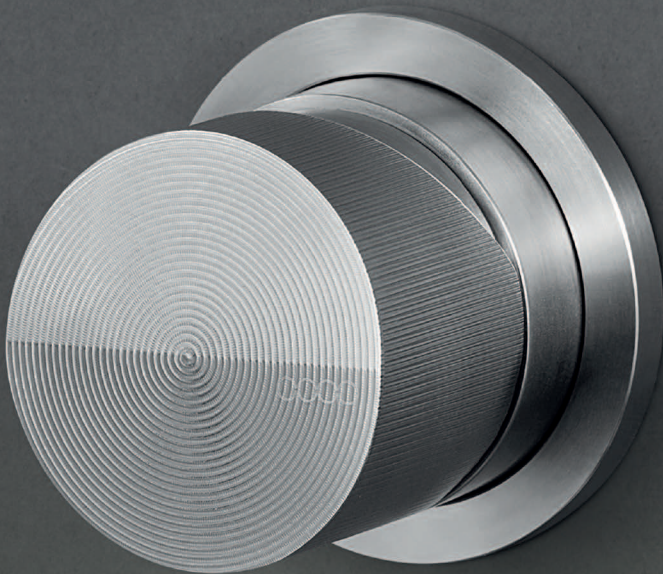
Gando | گاندو



GND 05-09

goopdesign.com

58





GND 15-09

goopdesign.com

60





GND 19-09

goopdesign.com

64







GND 11

goopdeslgn.com

68



Sabalan | سبلان

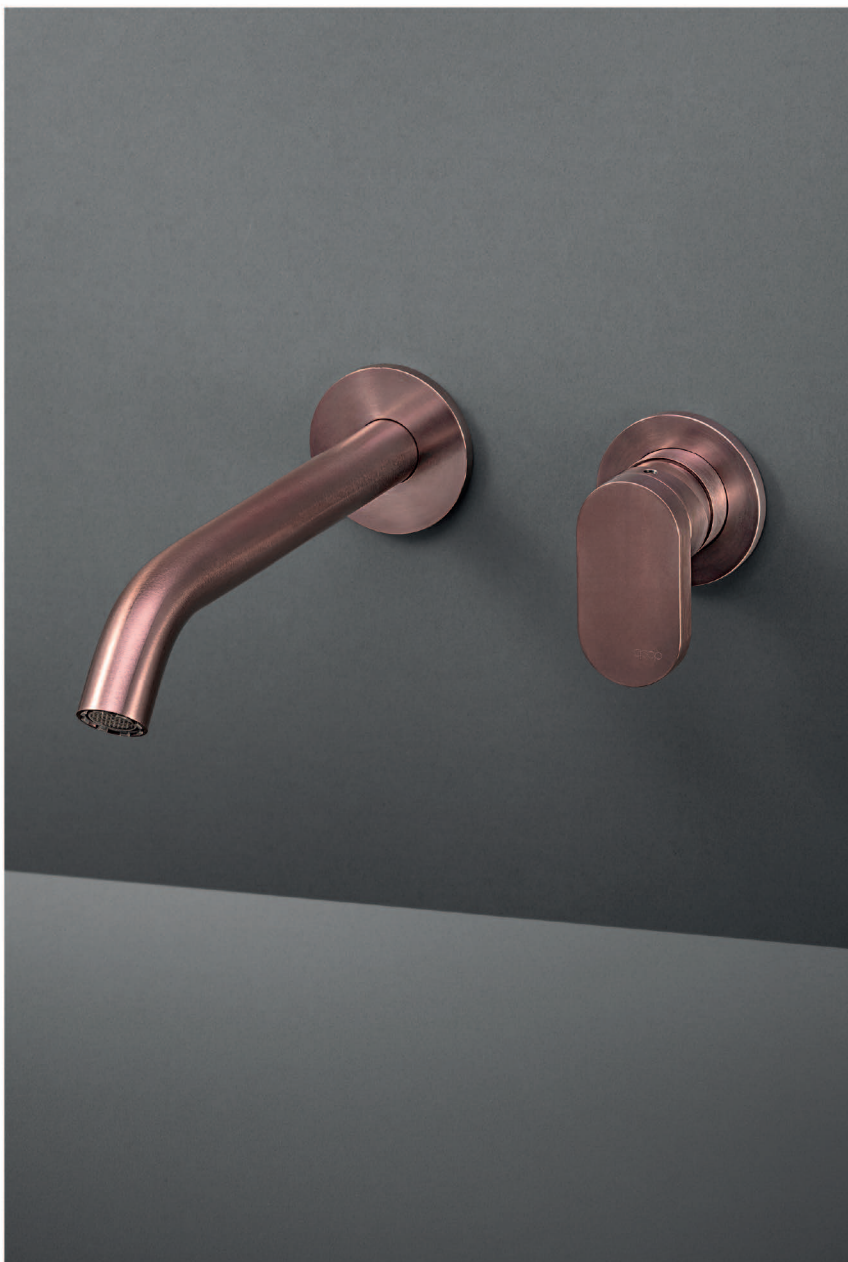


SBL 05

goopdesign.com

72







SBL 01

goopdeslgn.com

76

Hirmand | هيرمند

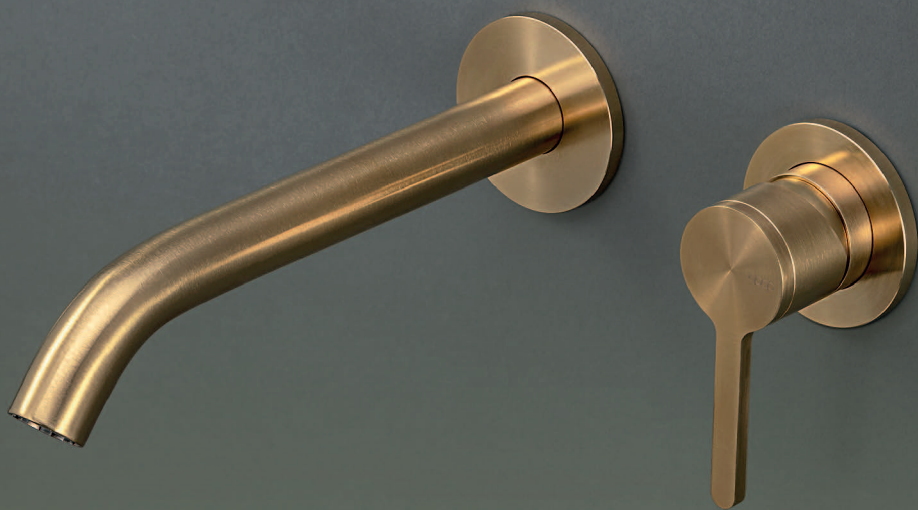


HIR 05

goopdesign.com

80









HIR 02-01

qoopdesign.com

86



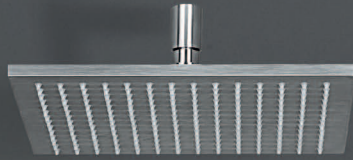


HIR 02

goopdesign.com

88





HIR 10

goopdeslgn.com

90





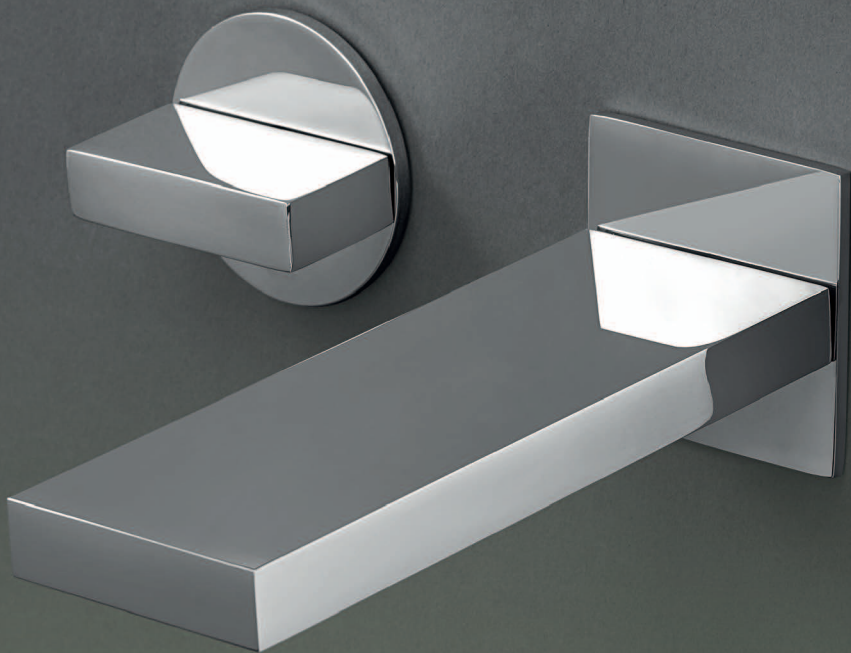
HIR 10

qoopdeslgn.com

92



Firooz | فيروز



Goshvareh | گوشواره



GVR 05

goopdesign.com

100



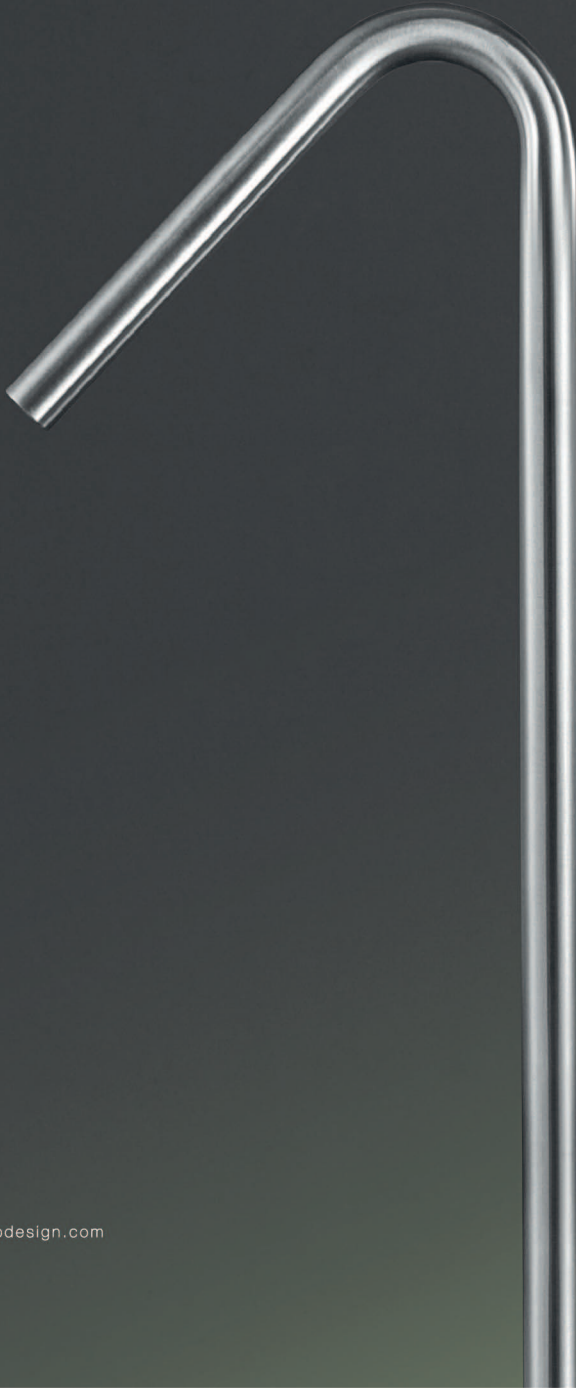
Haft | هفت



HFT 04

qoopdesign.com

104



Charkh | چرخ



CHR 05

goopdesign.com

108



Asa | عسا





ASA 14



Rod | رۆډ



ROD 02





ROD 06





ROD 13

qoopdesign.com

122





ROD 11



125

qoopdesign.com

Ezna | ازنا



EZN 05

goopdesign.com

128

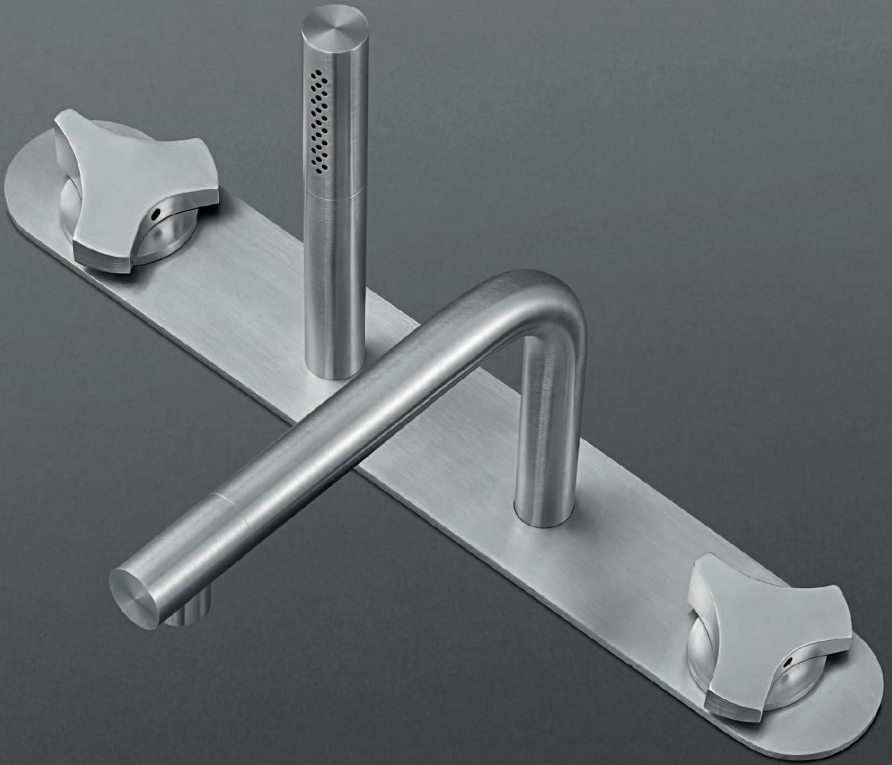




EZN12

qoopdesign.com

130



Macran | مكران



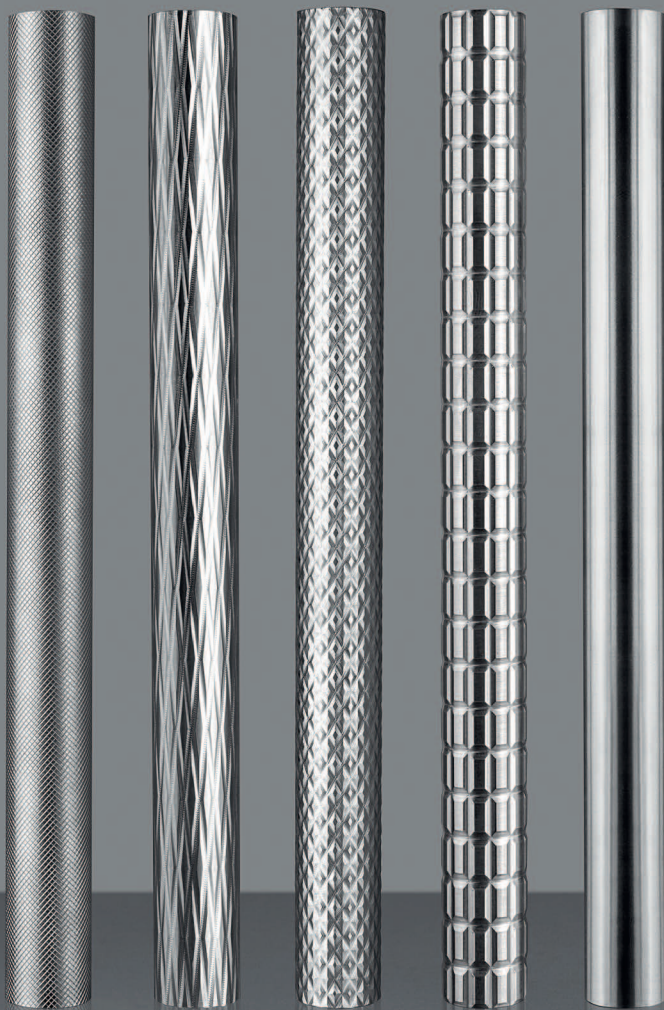
Favereh | فواره



FVR 13

qoopdesign.com

138







تهران- خیابان شهید فیاضی - پلاک ۲۸ - واحد ۳۳

۰۲۱ - ۲۲ ۵۴ ۰۸ ۹۷

۰۲۱ - ۲۶ ۲۹ ۵۳ ۲۳

www.qoopdesign.com

